

# 元気です! かわぐちっ子

東川口保育園で節分

ゆり組(年長)  
鬼だぞ~!



鬼はーそと!!

ゆり組鬼の後には、本物(?)の鬼が登場し、豆まきを楽しみました。



ひな人形が出来ました! 子ども達が楽しみながら作ったかわいいひな人形が並びました。

# 地域のアイドル紹介

覚張伸和、千晶さんご夫妻 (和南津)



心結(みゆ) 7歳

結愛(ゆあ) 4歳



大きくなって  
も仲良しで  
いてね!



# かわぐちスポーツクラブの紹介

約16年前にジュニアスキークラブを始めました。

きっかけは小学校、中学校のOBからの「雪国なのにスキーをやった事のない子供が多く、大人になって就職しても新潟なのにスキーが出来ないのか?と言われた子供がいたんだよ。何とかしたいから協力を!」でした。小学生から始めれば直ぐに覚えて滑れるようになるから小学生限定にし、12月スキー場オープンから終日頃までの土日としました。滑れるようになった時の笑顔が輝いて、親御さんもビックリしています。毎シーズン土日40名位の参加があり、シーズン中の志賀高原ファミリーツアーも人気です。

問い合わせ: 89-2677 佐藤まで

# 八海山スキー場にて



# 健診、受けていますか?

R3年度特定健診結果より

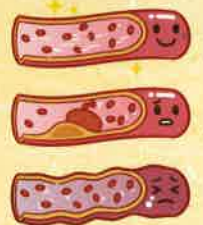
脂質代謝異常  
(LDL悪玉コレステロール値)

川口	男性	44.0%
長岡市	男性	43.8%
川口	女性	49.6%
長岡市	女性	52.0%

糖代謝異常 (HbA1c)

川口	男性	76.0%
長岡市	男性	65.7%
川口	女性	86.7%
長岡市	女性	69.3%

市内ファースト  
クラス!



健診でわかる糖代謝異常 (HbA1c 値等) や脂質代謝異常 (LDLコレステロール値等) は、自覚症状がなく、じわじわと血管を傷つけたり狭くします。血管がダメージを受けることで、脳梗塞や認知症のリスクが高まります。

1年に1回は健診を受けましょう。

健診に関する問い合わせは川口支所地域振興  
・市民生活課保健班へ TEL 89-3112